

ねん
3年ぶりに開催!!
かいさい



にしのみやし
**西宮市
福祉事業所
合同説明会**

ふくしじぎょうしょごうどうせつめいかい

2022



2022年8月28日



もうしこみ
申込
ふよう
不要

にゅうじょう
入場
むりよう
無料

ばしよ
場所

にしのみやしそうごうふくし
西宮市総合福祉センター ほんかん
本館

にしのみやしそめどのちょう
〒662-0913 西宮市染殿町8-17

ごぜん
午前の部

10:00 ~ 12:00

ごご
午後の部

13:00 ~ 15:00

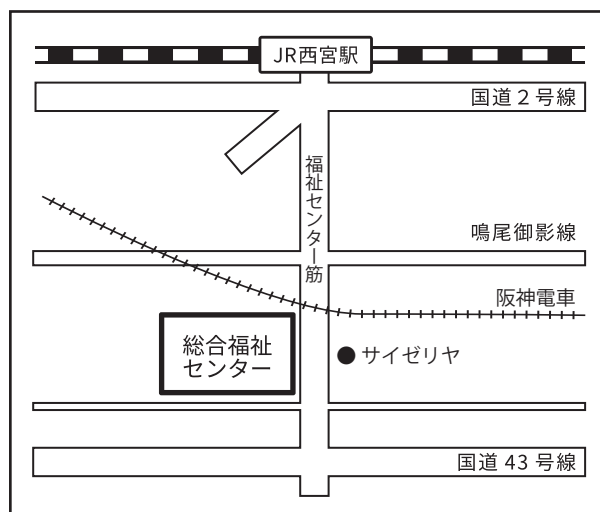
ひるきゅうけい
※ 12:00~13:00はお昼休憩となります

ふくしじぎょうしょごうどうせつめいかい
福祉事業所合同説明会は、障害のある方が希望する「働

じつげん
きたい」を実現するため、市内の福祉事業所を広く情報

ていきょう
提供します。福祉事業所と直接やり取りを行い、見学や

じっしゅうなど
実習等の調整を行う貴重な機会となっています。



●JR西宮駅/阪神西宮駅より 徒歩約10分

●歩行が困難な方以外は、総合福祉センターの
ちゅうしゃじょう
駐車場は利用できません。

しゅさい

主催：みやっこ会議 (西宮市地域自立支援協議会) しごと部会

ぶかい

こうえん

後援：西宮市

さんか ふくしじぎょうしょいちらん 参加する福祉事業所一覧

こべつ もう きがる そうだん
個別にブースを設けています。お気軽にご相談ください。

いちようかい 一羊会	ゆめ 夢っとぴあ	はんしんみなみしょうがいしゃしゅうぎょう・せいかつしえん 阪神南障害者就業・生活支援センター
イーフラップ西宮 <small>にしのみや</small>	ワークホームつつじ	サンライズ
アライズ	くぬぎ	サンライズ障害福祉支援センター <small>しょうがいふくししえん</small>
Uocmo <small>うおくも</small>	めいしん えん 名神あけぼの園	あおばえん 青葉園
Beyond <small>びよんど</small>	しょうとくえん 聖徳園	ココ・アシスト
ファースト	ハートフル	ホープ HOPE
Wow! <small>わお</small>	きんとーん作業所 <small>さぎょうしょ</small>	ハニー Honeyベリー
SOCIALSQUARE <small>そーしゃるすくえあ</small>	ふれぼの	てんとうか
	ハNZ西宮 <small>にしのみや</small>	



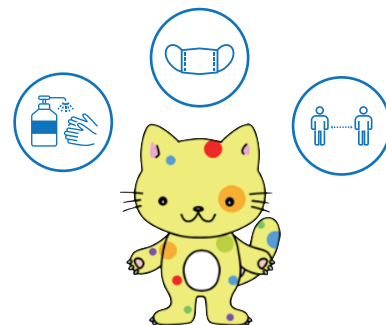
- ※ 参加事業所や時間は諸事情により一部変更となる可能性もございます。ご了承ください。
- ※ 法人で複数の事業所を持つ場合は、法人名又は一つの事業所名を記載しています。
- ※ 複数の障害福祉サービスを提供している事業所（多機能型事業所）を含みます。
- ※ コロナ禍での開催のため、今回はみやっこ会議しごと部会所属の事業所に限った参加となります。

らいじょう かん ねが ご来場に関するお願い

- 会場担当者が、記録用や広報用に写真・ビデオ等を撮影しています。ご了承ください。
- 歩行が困難な方以外は、総合福祉センターの駐車場は利用できません。
近隣のパーキング又は市役所駐車場をご利用ください。
- 来場された際は必ず受付を通り、検温・名簿記入をお願いいたします。

かんせんかくだいぼうし かん ねが 感染拡大防止に関するお願い

- マスクの着用・検温・アルコール消毒にご協力ください。（障害特性等でマスクを着用できない方を除く）
- 人との間隔は、できるだけ2m（最低1m）空けるようお願いいたします。
（障害特性等で人との間隔を空けることができない方を除く）
- 37.5℃以上の発熱時や体調不良の際には、ご来場をお控えください。
- 飲食は基本禁止となりますが、水分補給については可能です。
- 混雑回避のため、入場制限を設ける場合があります。
- なるべく少人数でのご来場をお願いいたします。
- 海外渡航や濃厚接触者に該当することなどにより、自宅待機中の方はご来場をお控えください。



お問い合わせ

しょうがいしゃそうごうそうだんしえん
障害者総合相談支援センター にしのみや
でんわ ふあつくす
TEL. 0798-37-1300 FAX. 0798-34-5858

コロナウイルス感染拡大で中止の場合は、
みやっこ会議しごと部会ホームページにて
案内いたします。必ず前日にご確認ください。

