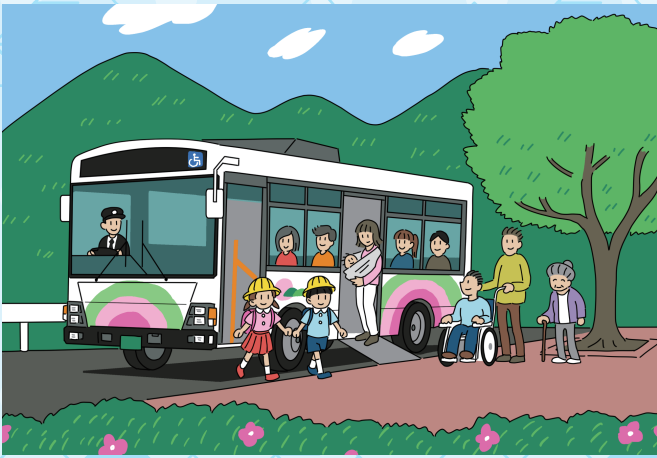


# もっとあなたと出会いたい!!



## 西宮北部地域 障がいのある人の 移動・交通に関する 困りごと事例集



西宮市北部地域の障がいのある人が  
感じている移動や交通に関する  
困りごとの声をまとめ、  
事例集にしました。  
困りごとを共有し、よりよいまちづくり  
について考えるきっかけに  
なればと思います。

詳しくは、みやっこ会議ホームページ  
『西宮市北部地域障がいのある人の  
移動・交通に関する困りごと事例集』  
をご覧ください。

(下記QRコードからも見るができます。)

みやっこ会議  
(西宮市地域自立支援協議会)  
ほくぶ会



みやっこ会議  
資料一覧



### 事務局連絡先

みやっこ会議(西宮市地域自立支援協議会)ほくぶ会  
〒651-1412  
西宮市山口町下山口1650番地35 ななくさ新生園内  
TEL.078-903-1920 FAX.078-903-1753  
Mail.sinseien-chiiki@nanakusa.or.jp

### ～困りごとの例～

- バスの利用がしにくい
- 車イスでの移動が不便
- タクシーチケットが使えない
- 公共交通機関を利用することが不安